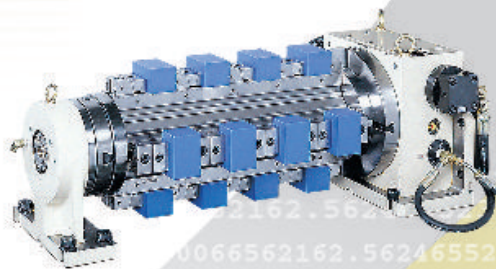
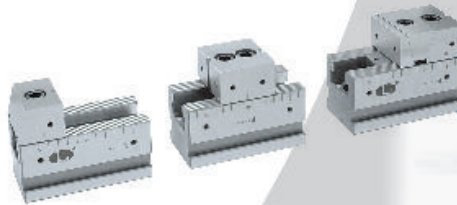
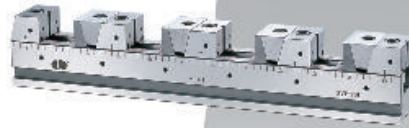


彈性化並列式虎鉗系列

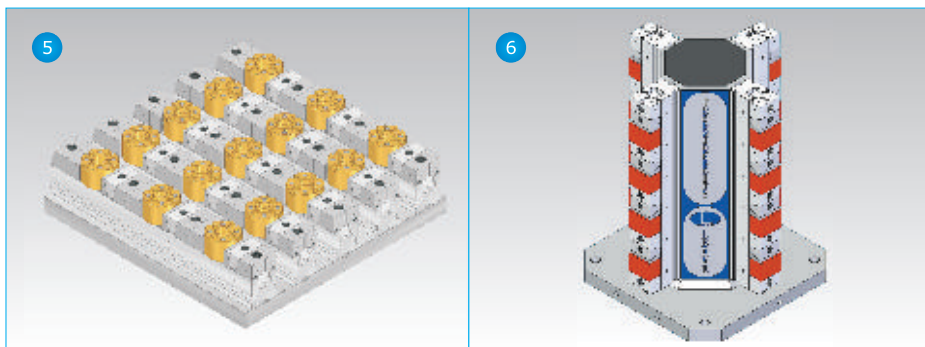
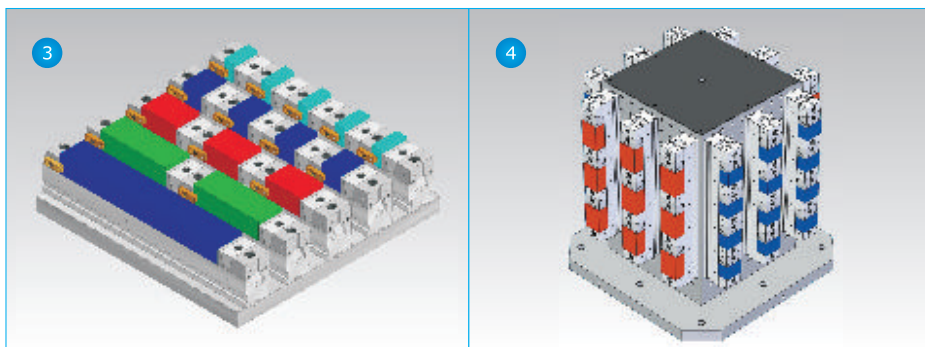
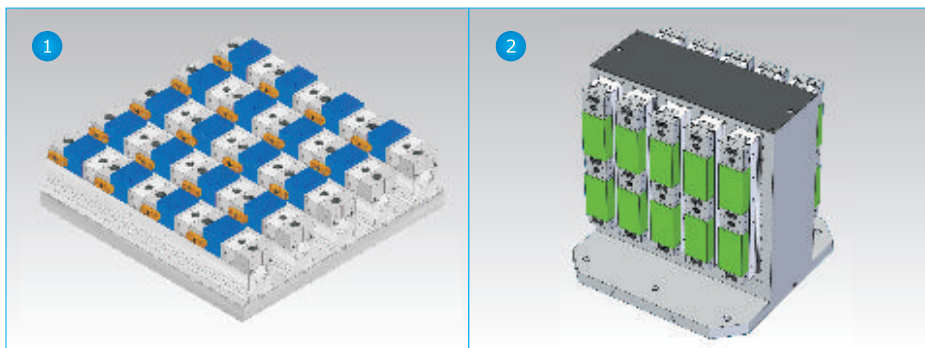
SVF-A,B,BE,C, SVF-CB, SVFX



FLEXIBLE LINE UP VISE SERIES · M/C OCTAGONAL CUBE · INDEXING TABLE

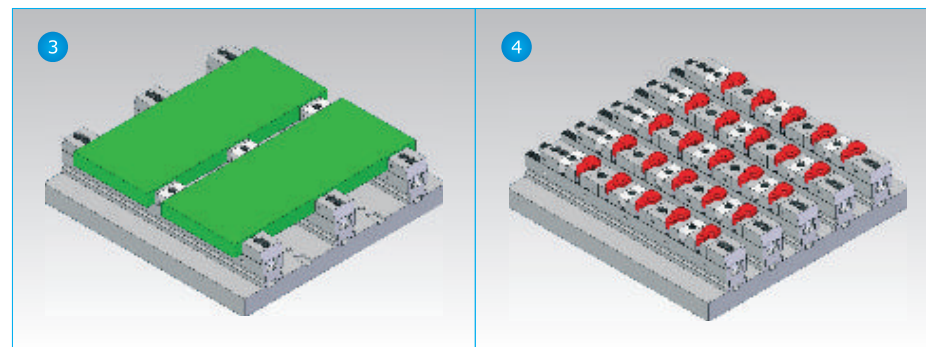
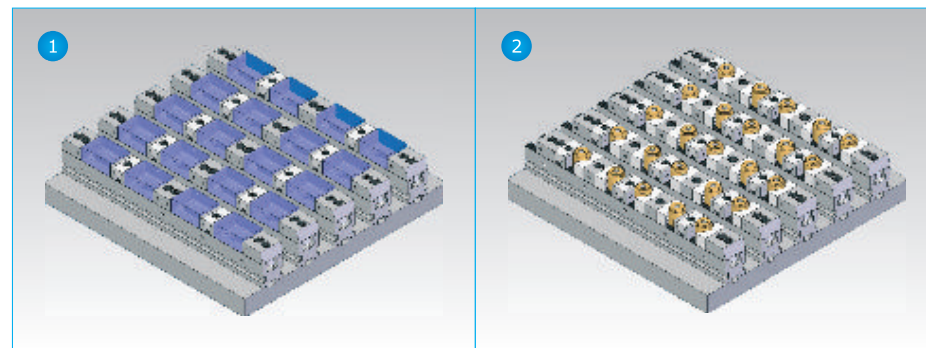
SVF-A 夾持功能

SVF-A 應用實例



SVF-B 夾持功能

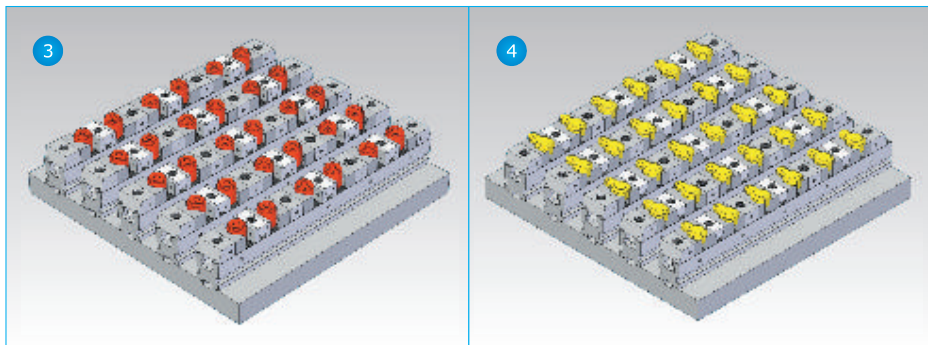
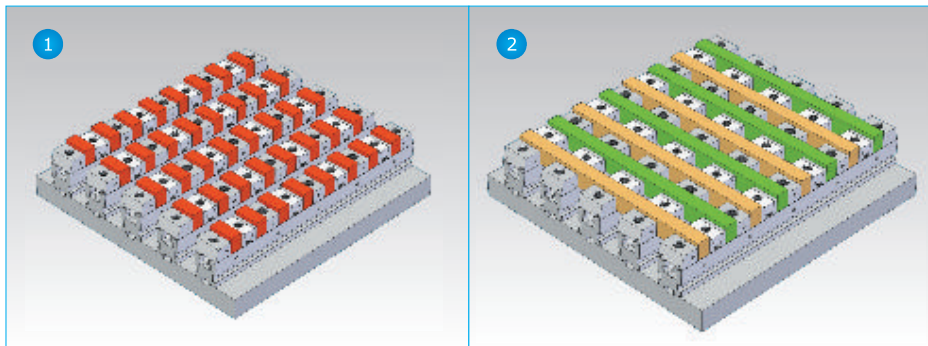
SVF-B 應用實例



- BP
- BPA
- BC
- CP
- SU
- PT
- SVF
- ALV
- OK-VISE
- 其他類
- 技術資料

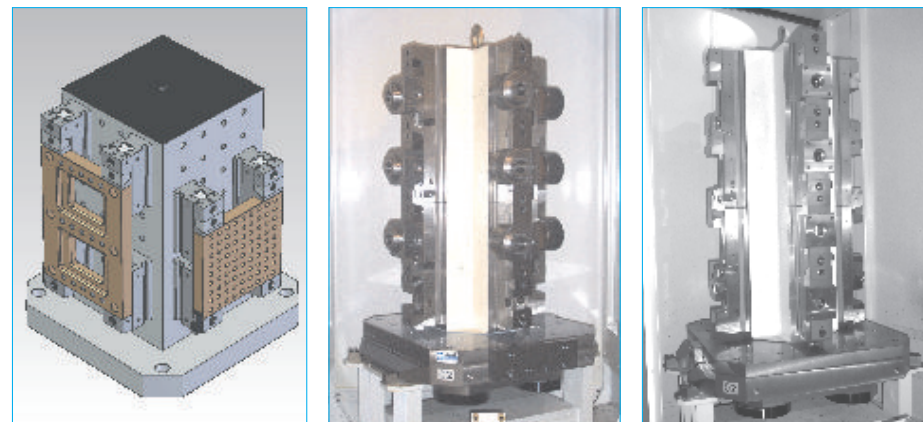
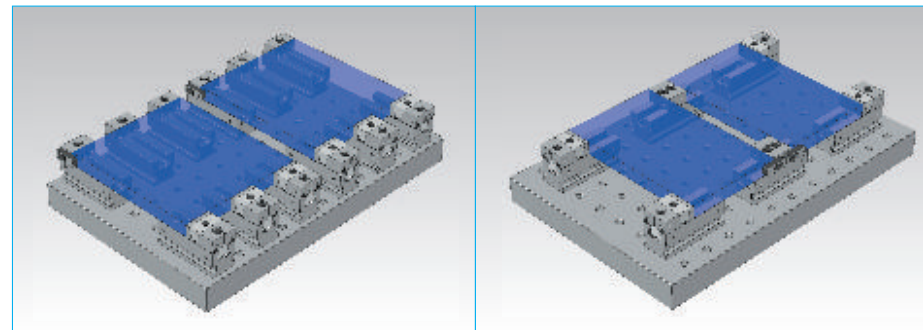
SVF-BE 夾持功能

SVF-BE 應用實例



SVF-C 夾持功能

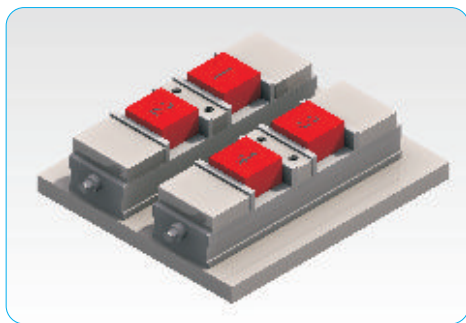
SVF-C 應用實例



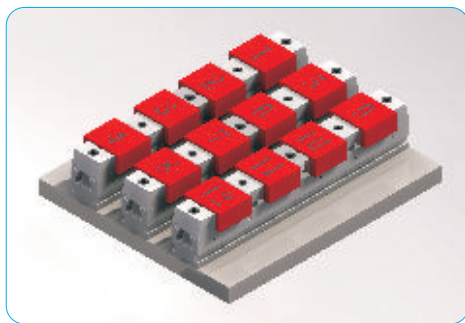
- BP
- BPA
- BC
- CP
- SU
- PT
- SVF**
- ALV
- OK-
VISE
- 其他類
- 技術
資料

並列式虎鉗特色：

- 發揮機台最大空間！
- 提升生產力！
- 操作簡易！
- 有效提升您的競爭力！！！！



傳統虎鉗



並列式虎鉗

SVF-50 : 1000 kgf
 夾持力：SVF-72 : 2000 kgf
 SVF-100: 3000 kgf

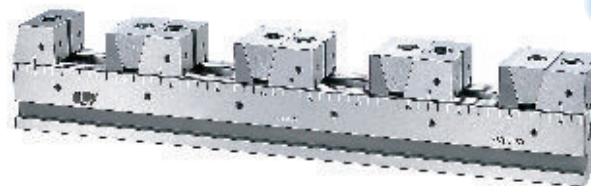
SVF-A 與 SVF-B 功能區別

類型		SVF-A	SVF-B
共同點	1	可依工件大小及數量彈性調整夾持範圍。	
	2	適用於夾持規則及不規則形狀的工件。	
不同點	1	單向夾持。	雙向夾持。
	2	適用於立式及臥式機台。	只適用於立式機台。

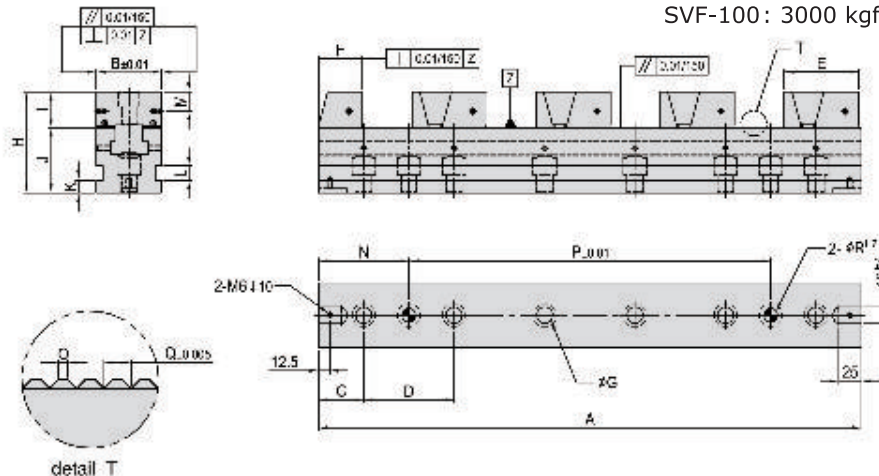
SVF-A 彈性化並列式虎鉗系列

- 單一方向夾持
- 材質：工具鋼
- 硬度：HRC 55°以上

高生產力
高靈活性



夾持力：
 SVF-50 : 1000 kgf
 SVF-72 : 2000 kgf
 SVF-100: 3000 kgf



訂購編號

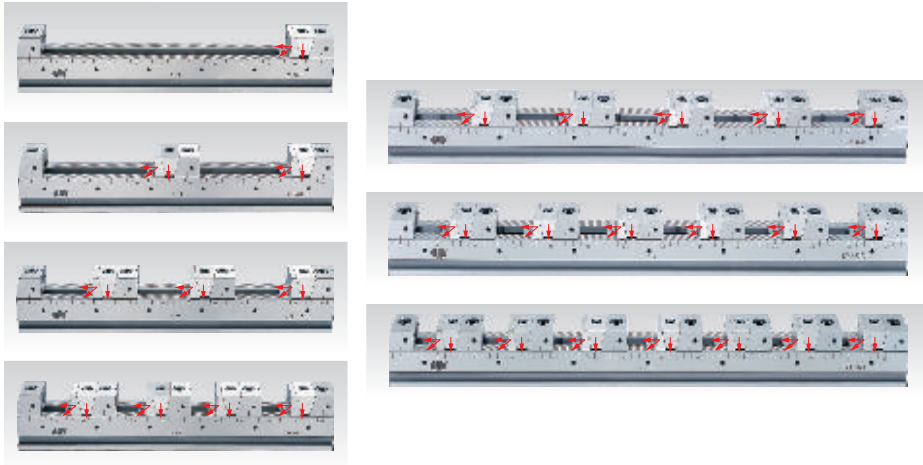
MODEL NO.	A	B	C	D	E	F	G	H	I	J	K	L	M	N	O	P	Q	R	kg
SVF-A-5030-80*	300	50	30	80	60.6	35	14	75	24.8	50	10	12	12.5	70	0.50	160	1.5	12	6.5
SVF-A-5030-100*			100	100															
SVF-A-5040-80	400	50	40	80	60.6	35	14	75	24.8	50	10	12	12.5	80	0.50	240	1.5	12	8.5
SVF-A-5040-100			100	200															
SVF-A-5050-80	500	50	50	80	60.6	35	14	75	24.8	50	10	12	12.5	90	0.50	320	1.5	12	10.0
SVF-A-5050-100			100	300															
SVF-A-5060-80	600	50	60	80	60.6	35	14	75	24.8	50	10	12	12.5	100	0.50	400	1.5	12	11.5
SVF-A-5060-100			100	400															
SVF-A-5070-80	700	50	70	80	60.6	35	14	75	24.8	50	10	12	12.5	110	0.50	480	1.5	12	13.0
SVF-A-5070-100			100	500															
SVF-A-7240-100*	400	72	50	100	82.2	48	18	112	39.7	72	14	16	21.3	100	0.70	200	2.0	16	19.0
SVF-A-7250-100	500															300			25.4
SVF-A-7260-100	600	72	50	100	82.2	48	18	112	39.7	72	14	16	21.3	100	0.70	400	2.0	16	27.0
SVF-A-7270-100	700															500			30.0
SVF-A-10040-100*	400	100	50	100	93.2	48	18	115	43.1	72	14	16	22.2	100	0.85	200	2.5	16	29.0
SVF-A-10050-100	500															300			37.0
SVF-A-10060-100	600	100	50	100	93.2	48	18	115	43.1	72	14	16	22.2	100	0.85	400	2.5	16	41.0
SVF-A-10070-100	700															500			45.0

(以上各型號並列式虎鉗基本可夾 1~4 個工件，如需增加工件，請加訂零件，加訂零件請參考 7-14~7-19 頁)

註明「*」記號之型號，只能夾 3 個工件。

SVF-A 夾持功能

施力方向



夾持工件最大範圍

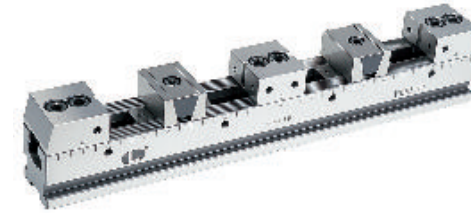
品名代號	夾持工件最大範圍			
	一個工件	二個工件	三個工件	四個工件
SVF-A-5030	203	71	27	-
SVF-A-5040	303	121	60	30
SVF-A-5050	403	171	94	55
SVF-A-5060	503	221	127	80
SVF-A-5070	603	271	160	105
SVF-A-7240	269	93	35	-
SVF-A-7250	369	143	68	30
SVF-A-7260	469	193	101	55
SVF-A-7270	569	243	135	80
SVF-A-10040	258	82	24	-
SVF-A-10050	358	132	57	19
SVF-A-10060	458	182	90	44
SVF-A-10070	558	232	124	69

品名代號	夾持工件最大範圍				
	五個工件	六個工件	七個工件	八個工件	九個工件
SVF-A-5030	--	--	--	--	--
SVF-A-5040	--	--	--	--	--
SVF-A-5050	32	16	--	--	--
SVF-A-5060	52	33	20	--	--
SVF-A-5070	72	50	34	22	13
SVF-A-7240	--	--	--	--	--
SVF-A-7250	--	--	--	--	--
SVF-A-7260	28	--	--	--	--
SVF-A-7270	48	26	--	--	--
SVF-A-10040	--	--	--	--	--
SVF-A-10050	--	--	--	--	--
SVF-A-10060	17	--	--	--	--
SVF-A-10070	37	--	--	--	--

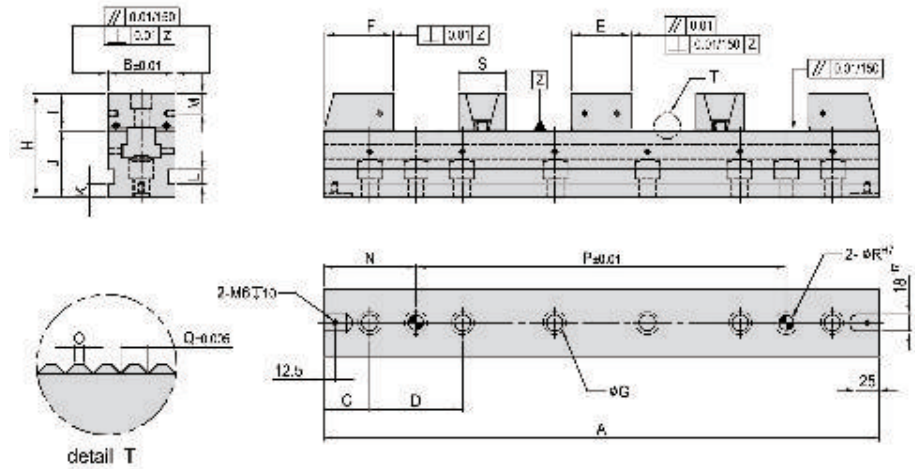
SVF-B 彈性化並列式虎鉗系列

- 雙方向皆可夾持
- 材質：工具鋼
- 硬度：HRC 55°以上

高生產力
高靈活度



SVF-50 : 1000 kgf
夾持力 : SVF-72 : 2000 kgf
SVF-100: 3000 kgf



訂購編號

MODEL NO.	A	B	C	D	E	F	G	H	I	J	K	L	M	N	O	P	Q	R	S	kg
SVF-B-5030-80	300	50	30	80	44	50	14	75	24.8	50	10	12	12.5	70	0.50	160	1.5	12	36	6.5
SVF-B-5030-100			50	100										100		100				
SVF-B-5040-80	400	50	40	80	44	50	14	75	24.8	50	10	12	12.5	80	0.50	240	1.5	12	36	7.6
SVF-B-5040-100			50	100										100		200				
SVF-B-5050-80	500	50	50	80	44	50	14	75	24.8	50	10	12	12.5	90	0.50	320	1.5	12	36	9.0
SVF-B-5050-100				100										100		300				
SVF-B-5060-80	600	50	60	80	44	50	14	75	24.8	50	10	12	12.5	100	0.50	400	1.5	12	36	10.5
SVF-B-5060-100			50	100																
SVF-B-5070-80	700	50	70	80	44	50	14	75	24.8	50	10	12	12.5	110	0.50	480	1.5	12	36	12.0
SVF-B-5070-100			50	100										100		500				
SVF-B-7240-100	400	72	50	100	65	74	18	112	39.7	72	14	16	21.3	100	0.70	200	2.0	16	52	19.0
SVF-B-7250-100	500															300				27.0
SVF-B-7260-100	600															400				25.0
SVF-B-7270-100	700	72	50	100	65	74	18	112	39.7	72	14	16	21.3	100	0.70	500	2.0	16	52	27.5
SVF-B-10040-100*	400															200				26.5
SVF-B-10050-100	500	100	50	100	70	75	18	115	43.1	72	14	16	22.2	100	0.85	300	2.5	16	65	32.5
SVF-B-10060-100	600															400				36.6
SVF-B-10070-100	700	100	50	100	70	75	18	115	43.1	72	14	16	22.2	100	0.85	500	2.5	16	65	41.0

(以上各型號並列式虎鉗基本可夾 1~4 個工件，如需增加工件，請加訂零件，加訂零件請參考 7-14~7-19 頁)
註明「*」記號之型號，只能夾 3 個工件。

BP

BPA

BC

CP

SU

PT

SVF

ALV

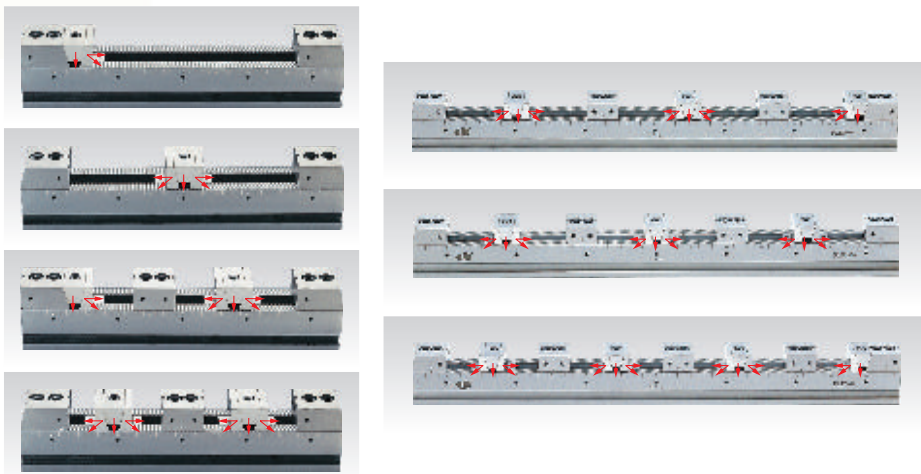
OK-
VISE

其他類

技術
資料

SVF-B

施力方向



夾持工件最大範圍

品名代號	夾持工件最大範圍					
	一個工件	二個工件	三個工件	四個工件	五個工件	六個工件
SVF-B-5030	176	82	32	21	--	--
SVF-B-5040	276	132	65	46	23	17
SVF-B-5050	376	182	98	71	43	34
SVF-B-5060	476	232	132	96	63	50
SVF-B-5070	576	282	165	121	83	67
SVF-B-7240	217	100	33	20	--	--
SVF-B-7250	317	150	65	45	16	--
SVF-B-7260	417	200	100	70	36	27
SVF-B-7270	517	250	133	95	56	44
SVF-B-10040	204	92	23	--	--	--
SVF-B-10050	304	142	56	37	--	--
SVF-B-10060	404	192	89	62	26	18
SVF-B-10070	504	242	123	87	46	35

品名代號	夾持工件最大範圍				
	七個工件	八個工件	九個工件	十個工件	十一個工件
SVF-B-5030	--	--	--	--	--
SVF-B-5040	--	--	--	--	--
SVF-B-5050	19	15	--	--	--
SVF-B-5060	33	28	17	14	--
SVF-B-5070	48	40	28	24	16
SVF-B-7240	--	--	--	--	--
SVF-B-7250	--	--	--	--	--
SVF-B-7260	--	--	--	--	--
SVF-B-7270	23	18	--	--	--
SVF-B-10040	--	--	--	--	--
SVF-B-10050	--	--	--	--	--
SVF-B-10060	--	--	--	--	--
SVF-B-10070	--	--	--	--	--

SVF-BE

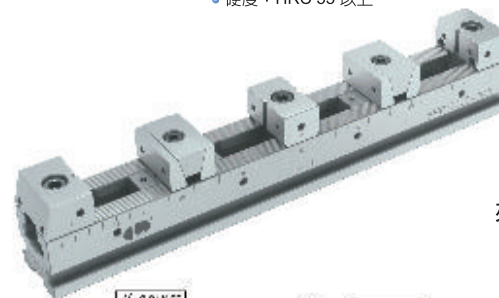
彈性化並列式虎鉗系列

雙方向皆可夾持

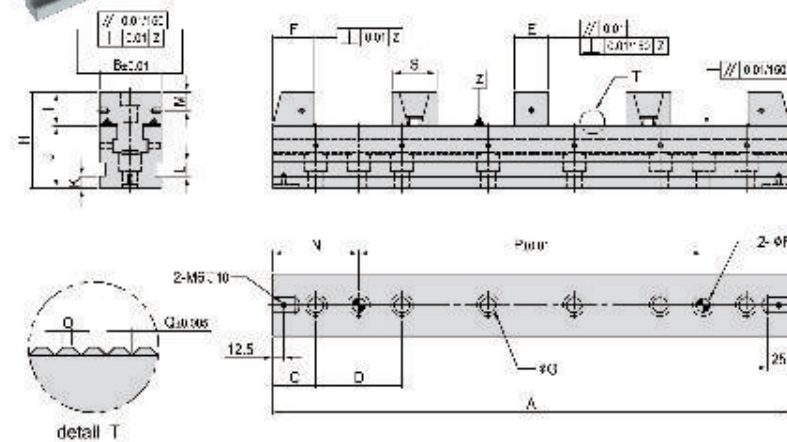
BE系列適用於夾持量大的小型工件

- 材質：工具鋼
- 硬度：HRC 55°以上

高生產力
高靈活度



SVF-50 : 1000 kgf
夾持力：SVF-72 : 2000 kgf
SVF-100: 3000 kgf



訂購編號

MODEL NO.	A	B	C	D	E	F	G	H	I	J	K	L	M	N	O	P	Q	R	S	kg
SVF-BE-5030-80	300	50	30	80	30	36	14	75	24.8	50	10	12	12.5	70	0.50	160	1.5	12	36	6.0
SVF-BE-5030-100			50	100										100	0.50	100				
SVF-BE-5040-80	400	50	40	80	30	36	14	75	24.8	50	10	12	12.5	80	0.50	240	1.5	12	36	7.5
SVF-BE-5040-100			50	100										100	0.50	200				
SVF-BE-5050-80	500	50	50	80	30	36	14	75	24.8	50	10	12	12.5	90	0.50	320	1.5	12	36	9.0
SVF-BE-5050-100			100											100	0.50	300				
SVF-BE-5060-80	600	50	60	80	30	36	14	75	24.8	50	10	12	12.5	100	0.50	400	1.5	12	36	10.2
SVF-BE-5060-100			50	100										100	0.50	400				
SVF-BE-5070-80	700	50	70	80	30	36	14	75	24.8	50	10	12	12.5	110	0.50	480	1.5	12	36	11.5
SVF-BE-5070-100			50	100										100	0.50	500				
SVF-BE-7240-100	400	72	50	100	40	48	18	112	39.7	72	14	16	21.3	100	0.70	200	2.0	16	52	18.0
SVF-BE-7250-100	500													100	0.70	300				21.0
SVF-BE-7260-100	600	72	50	100	40	48	18	112	39.7	72	14	16	21.3	100	0.70	400	2.0	16	52	24.0
SVF-BE-7270-100	700													100	0.70	500				26.0
SVF-BE-10040-100	400	100	50	100	44	48	18	115	43.1	72	14	16	22.2	100	0.85	200	2.5	16	65	27.0
SVF-BE-10050-100	500													100	0.85	300				31.0
SVF-BE-10060-100	600	100	50	100	44	48	18	115	43.1	72	14	16	22.2	100	0.85	400	2.5	16	65	35.0
SVF-BE-10070-100	700													100	0.85	500				39.0

(以上各型號並列式虎鉗基本可夾 1~4 個工件，如需增加工件，請加訂零件，加訂零件請參考 7-14~7-19 頁)

BP

BPA

BC

CP

SU

PT

SVF

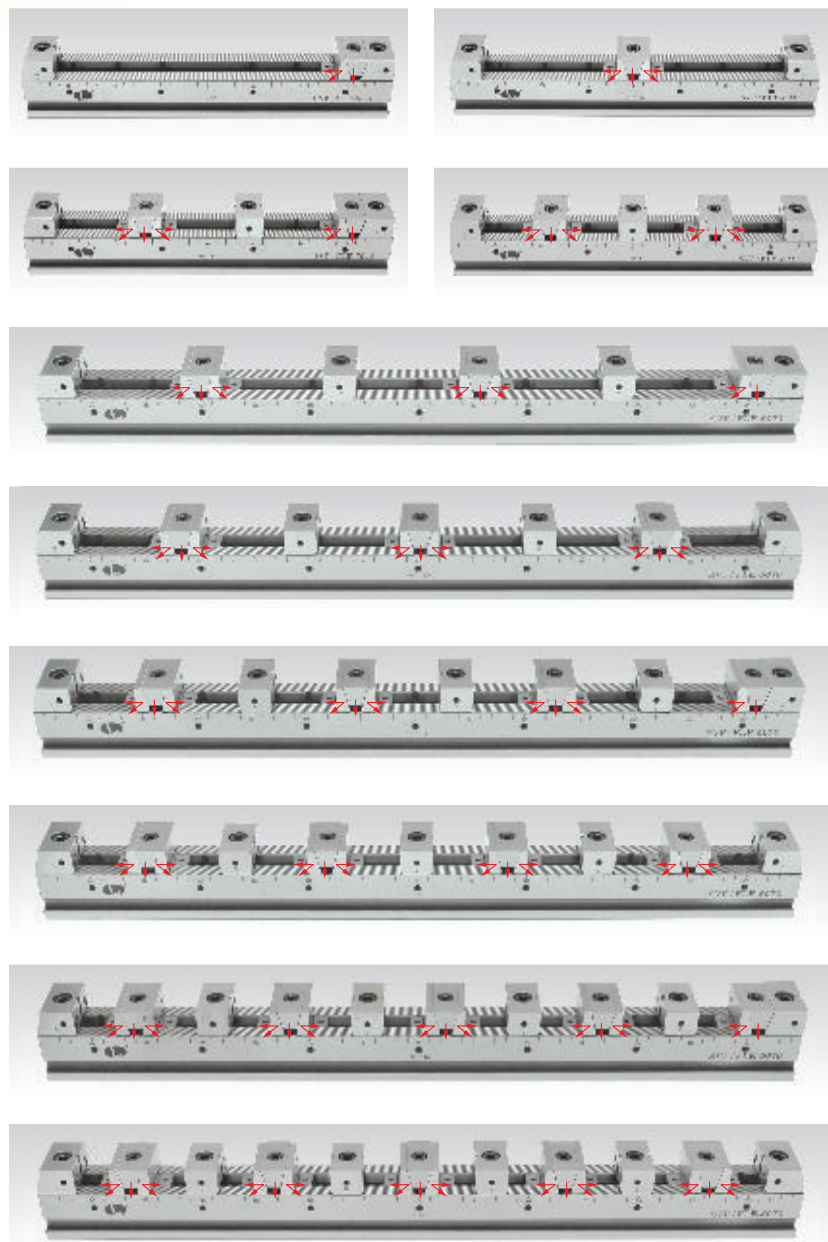
ALV

OK-
VISE

其他類

技術
資料

施力方向



夾持工件最大範圍

品名代號	一個工件	二個工件	三個工件	四個工件	五個工件
SVF-BE-5030	203	96	45	31	14
SVF-BE-5040	303	146	79	56	34
SVF-BE-5050	403	196	112	81	54
SVF-BE-5060	503	246	145	106	74
SVF-BE-5070	603	296	179	131	94
SVF-BE-7240	269	126	59	40	17
SVF-BE-7250	369	176	92	65	37
SVF-BE-7260	469	226	125	90	57
SVF-BE-7270	569	276	159	115	77
SVF-BE-10040	258	119	49	32	--
SVF-BE-10050	358	169	83	57	28
SVF-BE-10060	458	219	116	82	48
SVF-BE-10070	558	269	149	107	68

品名代號	六個工件	七個工件	八個工件	九個工件
SVF-BE-5030	--	--	--	--
SVF-BE-5040	26	15	--	--
SVF-BE-5050	43	29	24	15
SVF-BE-5060	60	43	36	26
SVF-BE-5070	76	58	49	37
SVF-BE-7240	--	--	--	--
SVF-BE-7250	28	--	--	--
SVF-BE-7260	44	27	22	--
SVF-BE-7270	61	41	34	22
SVF-BE-10040	--	--	--	--
SVF-BE-10050	19	--	--	--
SVF-BE-10060	36	18	--	--
SVF-BE-10070	53	32	26	--

品名代號	十個工件	十一個工件	十二個工件	十三個工件
SVF-BE-5030	--	--	--	--
SVF-BE-5040	--	--	--	--
SVF-BE-5050	--	--	--	--
SVF-BE-5060	22	15	--	--
SVF-BE-5070	32	24	21	16
SVF-BE-7240	--	--	--	--
SVF-BE-7250	--	--	--	--
SVF-BE-7260	--	--	--	--
SVF-BE-7270	18	--	--	--
SVF-BE-10040	--	--	--	--
SVF-BE-10050	--	--	--	--
SVF-BE-10060	--	--	--	--
SVF-BE-10070	--	--	--	--

BP

BPA

BC

CP

SU

PT

SVF

ALV

OK-
VISE

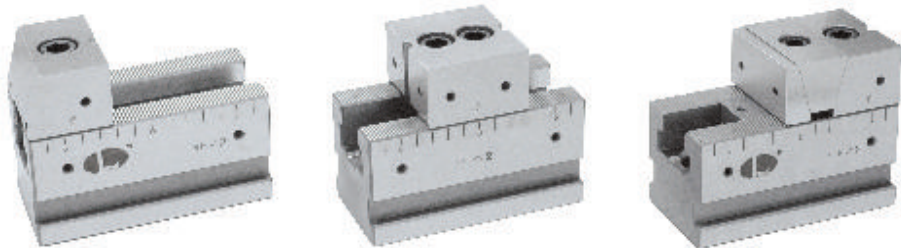
其他類

技術
資料

SVF-C 彈性化並列式虎鉗系列

- 材質：工具鋼
- 硬度：HRC 55"以上

**高生產力
高靈活度**

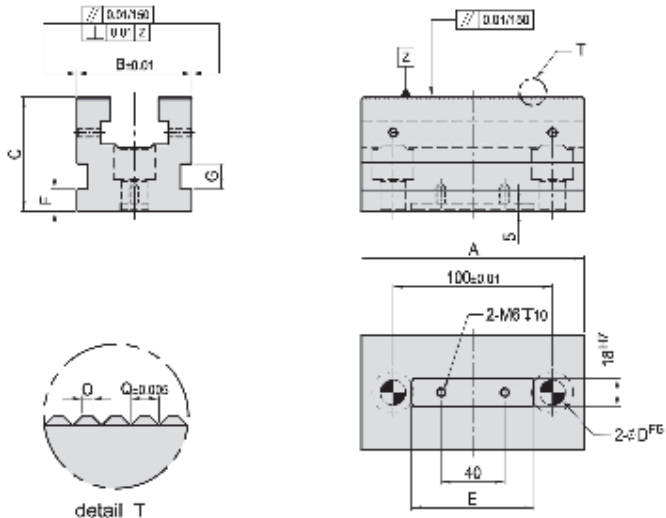


MODEL NO.	kg
SVF-C-5013-100-A	2.0
SVF-C-7214-100-A	5.0
SVF-C-10015-100-A	7.5

MODEL NO.	kg
SVF-C-5013-100-B	2.2
SVF-C-7214-100-B	5.7
SVF-C-10015-100-B	8.5

MODEL NO.	kg
SVF-C-5013-100-C	2.5
SVF-C-7214-100-C	6.2
SVF-C-10015-100-C	9.8

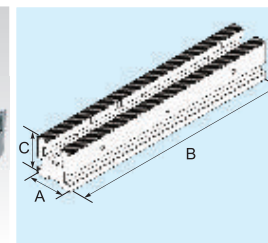
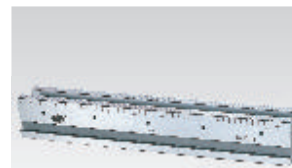
本體



訂購編號

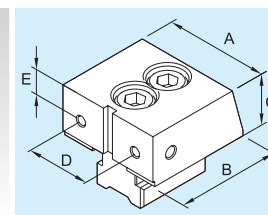
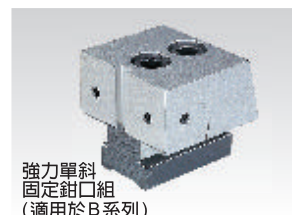
MODEL NO.	A	B	C	D	E	F	G	O	Q	kg
SVF-AB01-5013-100	130	50	50	12	77	10	12	0.50	1.5	1.6
SVF-AB01-7214-100	140	72	72	16	77	14	16	0.70	2.0	4.0
SVF-AB01-10015-100	148	100	72	16	77	14	16	0.85	2.5	5.8

SVF 選購組立件



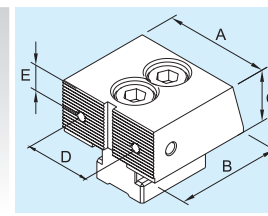
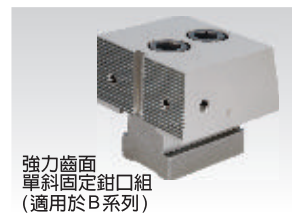
本體(適用於A與B/BE系列)

型 式	A	B	C	kg
SVF-AB01-5030-80	50	300	50	4.0
SVF-AB01-5030-100	50	300	100	5.3
SVF-AB01-5040-80	50	400	50	5.3
SVF-AB01-5040-100	50	400	100	6.7
SVF-AB01-5050-80	50	500	50	6.7
SVF-AB01-5050-100	50	500	100	8.0
SVF-AB01-5060-80	50	600	50	8.0
SVF-AB01-5060-100	50	600	100	9.5
SVF-AB01-5070-80	50	700	50	9.5
SVF-AB01-5070-100	50	700	100	11.2
SVF-AB01-7240-100	72	400	72	11.2
SVF-AB01-7250-100	72	500	72	14.0
SVF-AB01-7260-100	72	600	72	17.0
SVF-AB01-7270-100	72	700	72	20.0
SVF-AB01-10040-100	100	400	72	16.0
SVF-AB01-10050-100	100	500	72	20.0
SVF-AB01-10060-100	100	600	72	24.0
SVF-AB01-10070-100	100	700	72	28.0



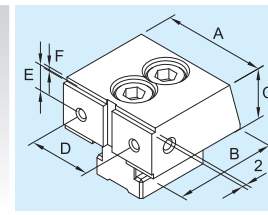
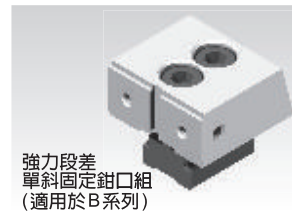
強力單斜
固定鉗口組
(適用於B系列)

型 式	A	B	C	D	E	kg
SVF-AB02-50	50	50	25	30	12.5	0.6
SVF-AB02-72	72	74	40	44	21.5	2.0
SVF-AB02-100	100	75	43	64	22.0	2.6



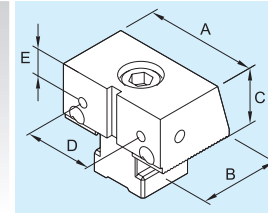
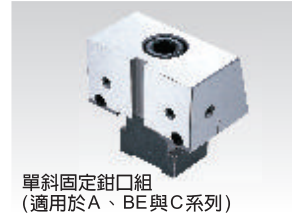
強力齒面
單斜固定鉗口組
(適用於B系列)

型 式	A	B	C	D	E	kg
SVF-ABG02-50	50	50	25	30	12.5	0.6
SVF-ABG02-72	72	74	40	44	21.5	2.0
SVF-ABG02-100	100	75	43	64	22.0	2.6



強力段差
單斜固定鉗口組
(適用於B系列)

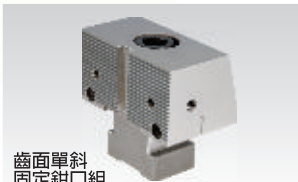
型 式	A	B	C	D	E	F	kg
SVF-ABS02-502	50	50	25	30	12.5	2	0.6
SVF-ABS02-505	50	50	25	30	12.5	5	0.6
SVF-ABS02-722	72	74	40	44	21.5	2	2.0
SVF-ABS02-725	72	74	40	44	21.5	5	2.0
SVF-ABS02-1002	100	75	43	64	22.0	2	2.6
SVF-ABS02-1005	100	75	43	64	22.0	5	2.6



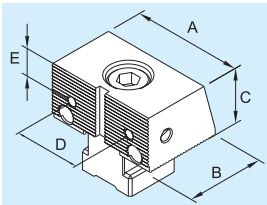
單斜固定鉗口組
(適用於A、BE與C系列)

型 式	A	B	C	D	E	kg
SVF-AB03-50	50	35	25	30	12.5	0.4
SVF-AB03-72	72	48	40	44	21.5	1.1
SVF-AB03-100	100	48	43	64	22.0	1.7

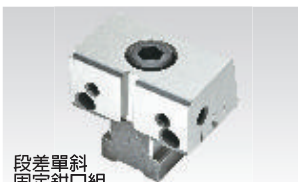
SVF 選購組立件



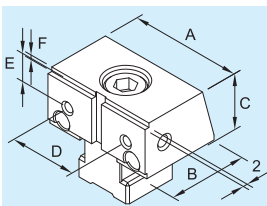
齒面單斜
固定鉗口組
(適用於A、BE與C系列)



型 式	A	B	C	D	E	kg
SVF-ABG03-50	50	35	25	30	12.5	0.4
SVF-ABG03-72	72	48	40	44	21.5	1.1
SVF-ABG03-100	100	48	43	64	22.0	1.7



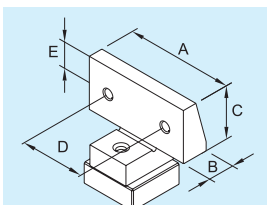
段差單斜
固定鉗口組
(適用於A、BE與C系列)



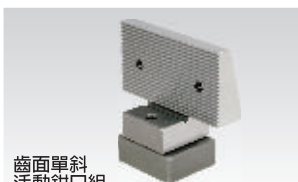
型 式	A	B	C	D	E	F	kg
SVF-ABS03-502	50	35	25	30	12.5	2	0.4
SVF-ABS03-505					5		
SVF-ABS03-722	72	48	40	44	21.5	2	1.1
SVF-ABS03-725					5		
SVF-ABS03-1002	100	48	43	64	22.0	2	1.7
SVF-ABS03-1005					5		



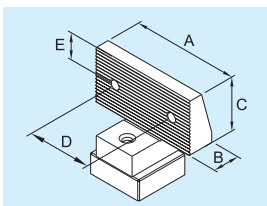
單斜
活動鉗口組
(適用於所有系列)



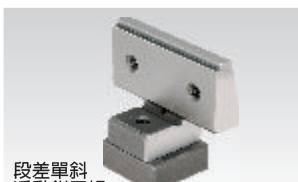
型 式	A	B	C	D	E	kg
SVF-AB04-50	50	12	24.3	30	12.5	0.2
SVF-AB04-72	72	18	39.3	44	21.5	0.6
SVF-AB04-100	100	21	42.0	64	22.0	1.0



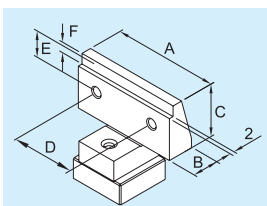
齒面單斜
活動鉗口組
(適用於所有系列)



型 式	A	B	C	D	E	kg
SVF-ABG04-50	50	12	24.3	30	12.5	0.2
SVF-ABG04-72	72	18	39.3	44	21.5	0.6
SVF-ABG04-100	100	21	42.0	64	22.0	1.0

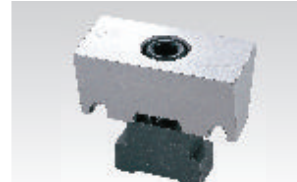


段差單斜
活動鉗口組
(適用於所有系列)

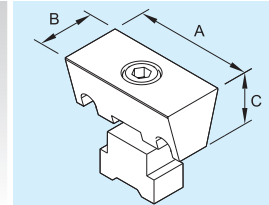


型 式	A	B	C	D	E	F	kg
SVF-ABS04-502	50	12	24.3	30	12.5	2	0.2
SVF-ABS04-505					5		
SVF-ABS04-722	72	18	39.3	44	21.5	2	0.6
SVF-ABS04-725					5		
SVF-ABS04-1002	100	21	42.0	64	22.0	2	1.0
SVF-ABS04-1005					5		

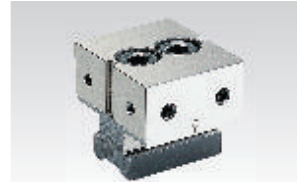
SVF 選購組立件



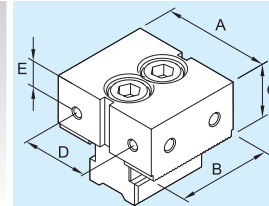
楔型塊組(適用於A系列)



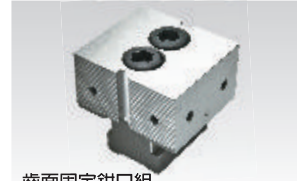
型 式	A	B	C	kg
SVF-A01-50	50	24	22	0.2
SVF-A01-72	72	35	35	0.6
SVF-A01-100	100	45	38	1.2



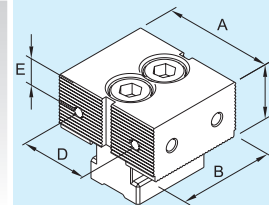
固定鉗口組(適用於B與C系列)



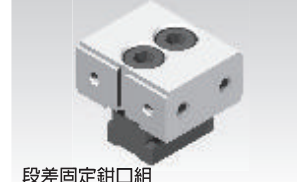
型 式	A	B	C	D	E	kg
SVF-B01-50	50	44	25	30	12.5	0.5
SVF-B01-72	72	65	40	44	21.5	1.8
SVF-B01-100	100	70	43	64	22.0	2.6



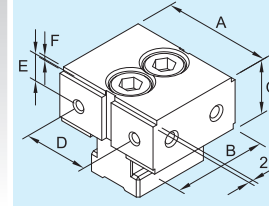
齒面固定鉗口組
(適用於B與C系列)



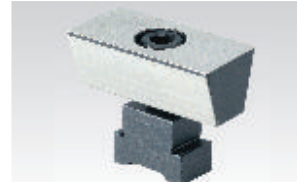
型 式	A	B	C	D	E	kg
SVF-BG01-50	50	44	25	30	12.5	0.5
SVF-BG01-72	72	65	40	44	21.5	1.8
SVF-BG01-100	100	70	43	64	22.0	2.6



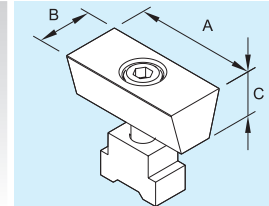
段差固定鉗口組
(適用於B與C系列)



型 式	A	B	C	D	E	F	kg
SVF-BS01-502	50	44	25	30	12.5	2	0.5
SVF-BS01-505					5		
SVF-BS01-722	72	65	40	44	21.5	2	1.8
SVF-BS01-725					5		
SVF-BS01-1002	100	70	43	64	22.0	2	2.6
SVF-BS01-1005					5		



楔型塊組(適用於B與BE系列)



型 式	A	B	C	kg
SVF-B02-50	50	22.5	18.0	0.2
SVF-B02-72	72	35.0	29.0	0.6
SVF-B02-100	100	45.0	32.9	1.3

BP

BPA

BC

CP

SU

PT

SVF

ALV

OK-
VISE

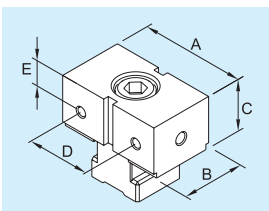
其他類

技術
資料

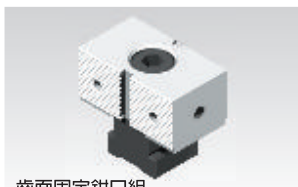
SVF 選購組立件



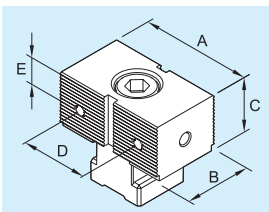
固定鉗口組 (適用於B與BE系列)



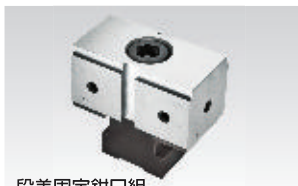
型 式	A	B	C	D	E	kg
SVF-B03-50	50	30	25	30	12.5	0.4
SVF-B03-72	72	40	40	44	21.5	1.1
SVF-B03-100	100	44	43	64	22.0	1.7



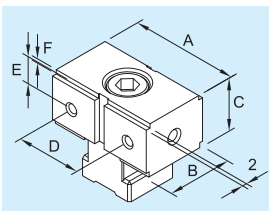
齒面固定鉗口組 (適用於B與BE系列)



型 式	A	B	C	D	E	kg
SVF-BG03-50	50	30	25	30	12.5	0.4
SVF-BG03-72	72	40	40	44	21.5	1.1
SVF-BG03-100	100	44	43	64	22.0	1.7

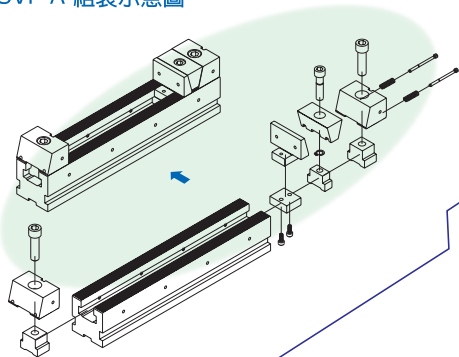


段差固定鉗口組 (適用於B與BE系列)

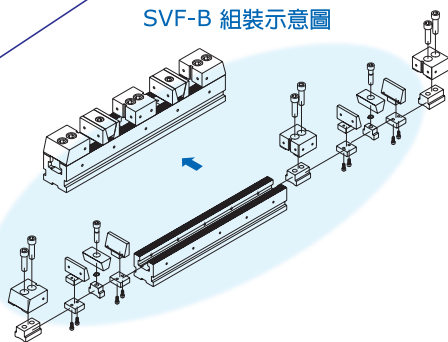


型 式	A	B	C	D	E	F	kg
SVF-BS03-502	50	30	25	30	12.5	2	0.4
SVF-BS03-505						5	
SVF-BS03-722	72	40	40	44	21.5	2	1.1
SVF-BS03-725						5	
SVF-BS03-1002	100	44	43	64	22.0	2	1.7
SVF-BS03-1005						5	

SVF-A 組裝示意圖



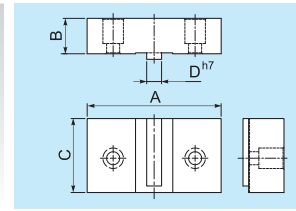
SVF-B 組裝示意圖



SVF 選購組立件



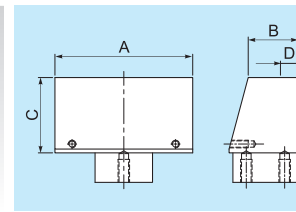
基準面軟爪



型 式	A	B	C	D	kg
SVF-S01-50	50	17	25	5	0.2
SVF-S01-50W	80	27			0.4
SVF-S01-72	72	19	40	8	0.4
SVF-S01-72W	115	30			1.1
SVF-S01-100	100	25	43	10	0.9
SVF-S01-100W	150	35			1.8

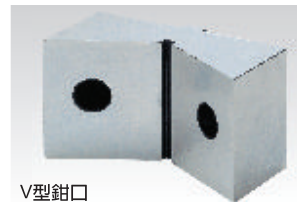


夾持面軟爪

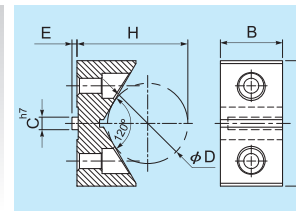


型 式	A	B	C	D	kg
SVF-S02-50	50	21	24.5	13	0.3
SVF-S02-50W	80	34			0.7
SVF-S02-72	72	26	39.5	19	1.0
SVF-S02-72W	115	40			1.9
SVF-S02-100	100	35	42.5	25	2.0
SVF-S02-100W	150	50			3.2

D 尺寸為可能成型尺寸



V型鉗口

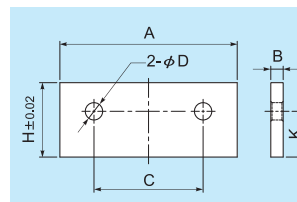


型 式	A	B	C	D	kg
SVF-S03-50	50	25	5	42	
SVF-S03-72	72	40	8	62	
SVF-S03-100	100	43	10	62	

型 式	E	H	CLAMP (MAX)	kg
SVF-S03-50	2	54.98	φ 70	0.2
SVF-S03-72	3	82.45	φ 110	0.6
SVF-S03-100	4	90.24	φ 160	1.2



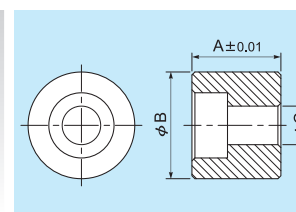
工件支持塊



型 式	A	B	C	D	H	K	kg
SVF-S04-50-17	49.5	5	30	6	17	12.3	0.03
SVF-S04-50-20		5			20		0.04
SVF-S04-50-22		3			22		0.03
SVF-S04-72-25	71.5	5	44	7	25	18.4	0.07
SVF-S04-72-30		5			30		0.08
SVF-S04-72-35		5			35		0.10
SVF-S04-72-37		3			37		0.15
SVF-S04-100-29	99.5	8	64	9	29	21.0	0.18
SVF-S04-100-33		8			33		0.21
SVF-S04-100-38		8			38		0.24
SVF-S04-100-40		5			40		0.10



基準板用墊圈



型 式	A	B	C	kg
SVF-S05-10	10	18	6.5	0.01
SVF-S05-15	15			0.02
SVF-S05-23	23			0.03
SVF-S05-100-15	15	25	9.0	0.03
SVF-S05-100-20	20			0.04
SVF-S05-100-25	25			0.05

(如需追加零件可單獨訂購)

BP

BPA

BC

CP

SU

PT

SVF

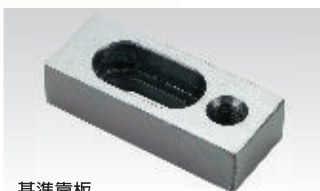
ALV

OK- VISE

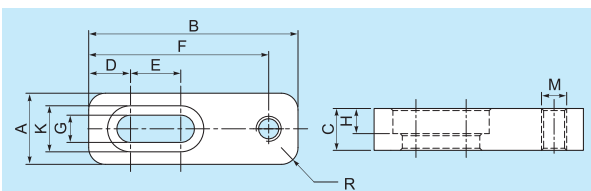
其他類

技術資料

SVF 選購組立件



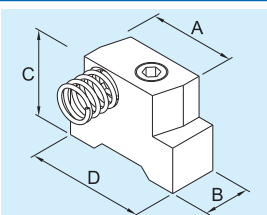
基準靠板



型 式	A	B	C	D	E	F	G	H	K	M	R	kg
SVF-S06-50	17	45	10	10.0	12	38	6.5	6.0	11	M6	4	0.03
SVF-S06-72	17	50	10	10.0	12	43	6.5	6.0	11	M6	4	0.04
SVF-S06-100	25	55	15	11.5	16	45	9.0	8.5	14	M8	5	0.14



止動滑塊組
(適用於B與BE系列)



型 式	A	B	C	D	kg
SVF-S07-50	19	10.2	19	25	0.04
SVF-S07-72	30	12.2	29	40	0.05
SVF-S07-100	45	14.0	29	56	0.05

T 型手動板手桿
(SKD-T 1/2 L10)

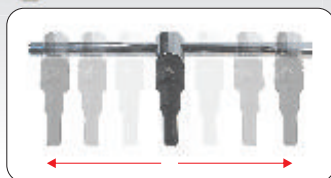


套筒



SKT-M10
(10mm)

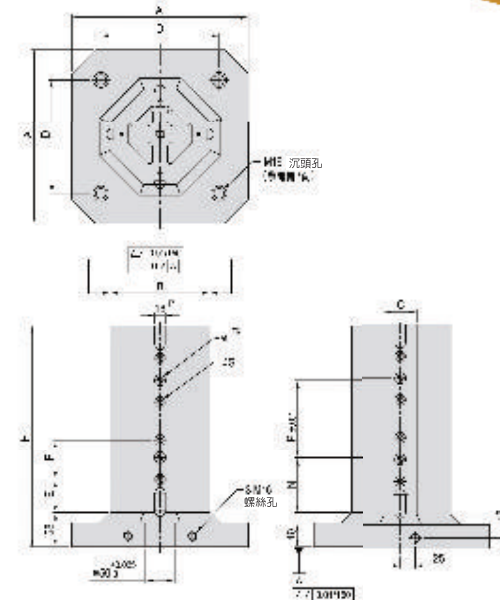
SKT-M6
(6mm)



SVF-A & SVF-B 標準配件

For	T 形螺帽		壓板		螺絲		定位梢		定位鍵		六角板手	
	型 式	數量	型 式	數量	型 式	數量	型 式	數量	型 式	數量	型 式	數量
50	PT06-1812		SVF-P01-50		CAP-M12-40L	比 照 孔 數	PT11-1234	2 pcs	PT27-1810	2 pcs	SPN-M6HEX	1 pc
							SPN-M8HEX		1 pc			
							SPN-M10HEX		1 pc			
72	PT06-1816	4 pcs	SVF-P01-72	4 pcs	CAP-M16-50L		PT11-1642		CAP-M6-10L		SPN-M12HEX	1 pc
											SPN-M14HEX	1 pc
100	PT06-1816		SVF-P01-72		CAP-M16-50L		PT11-1642					

SVF-CB M/C 八面基座

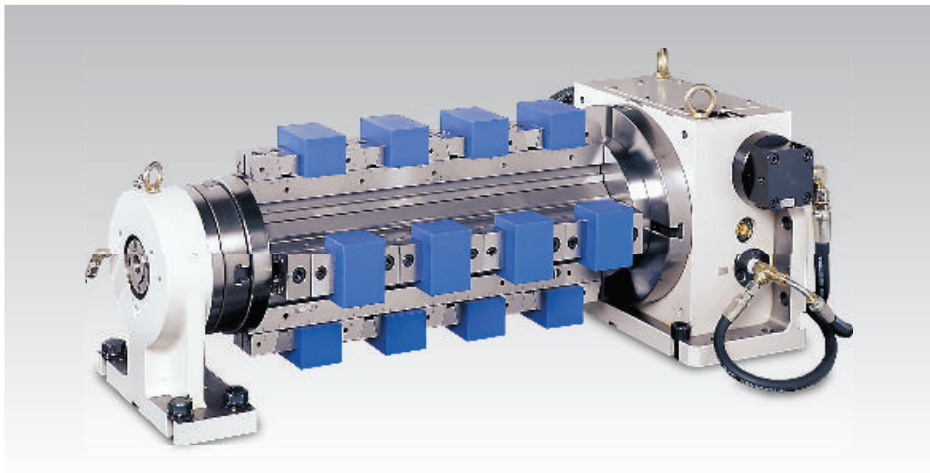


訂購編號

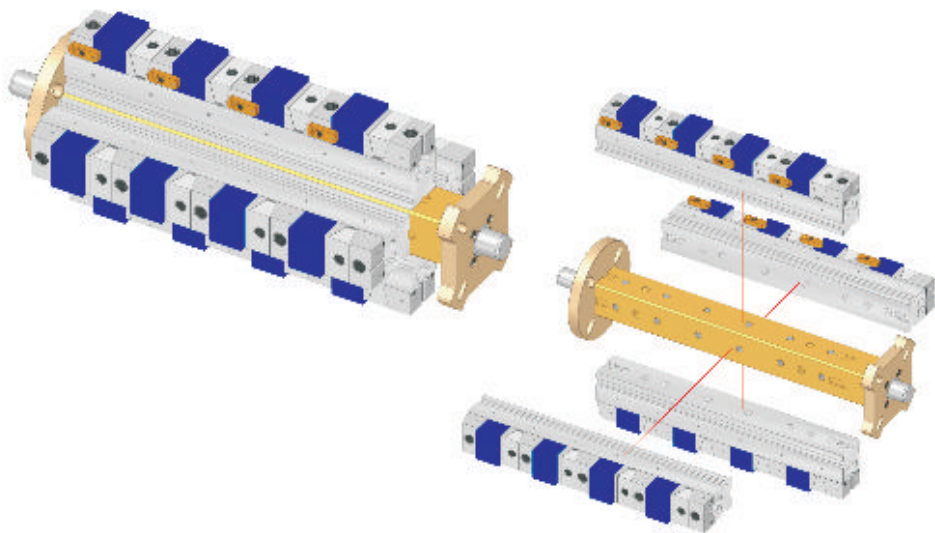
MODEL NO.	A	B	C	D	E	F	G	H	I	N	P	Mounting holes	kg
SVF-5030-300CB8-80	300	170	55	200	32	80	M12	360	12	72	160	4	61
SVF-5030-300CB8-100					52	100				102	100		
SVF-5030-320CB8-80	320	170	55	200	32	80	M12	360	12	72	160	4	65
SVF-5030-320CB8-100					52	100				102	100		
SVF-5040-300CB8-80	300	170	55	200	42	80	M12	460	12	82	240	4	73
SVF-5040-300CB8-100					52	100				102	200		
SVF-5040-320CB8-80	320	170	55	200	42	80	M12	460	12	82	240	4	76
SVF-5040-320CB8-100					52	100				102	200		
SVF-5050-400CB8-80	400	200	55	320	52	80	M12	560	12	92	320	4	118
SVF-5050-400CB8-100					100	102				300			
SVF-5050-500CB8-80	500	250	55	400	52	80	M12	560	12	92	320	8	163
SVF-5050-500CB8-100					100	102				300			
SVF-5060-400CB8-80	400	200	55	320	62	80	M12	660	12	102	400	4	132
SVF-5060-400CB8-100					52	100				102	400		
SVF-5060-500CB8-80	500	250	55	400	62	80	M12	660	12	102	400	8	181
SVF-5060-500CB8-100					52	100				102	400		
SVF-5070-400CB8-100	400	200	55	320	52	100	M12	760	12	102	500	4	188
SVF-5070-500CB8-80	500	250	55	400	72	80	M12	760	12	112	480	8	199
SVF-5070-500CB8-100					52	100				102	500		
SVF-7240-300CB8-100	300	170	75	200	52	100	M16	460	16	102	200	4	76
SVF-7240-320CB8-100	320												79
SVF-7250-400CB8-100	400	200	75	320	52	100	M16	560	16	102	300	4	117
SVF-7250-500CB8-100	500	250		400								8	167
SVF-7260-400CB8-100	400	200	75	320	52	100	M16	660	16	102	400	4	130
SVF-7260-500CB8-100	500	250		400								8	185
SVF-7270-400CB8-100	400	200	75	320	52	100	M16	760	16	102	500	4	186
SVF-7270-500CB8-100	500	250		400								8	204
SVF-7270-630CB8-100	630	300	75	500	52	100	M16	760	16	102	500	8	292
SVF-10050-400CB8-100	400	200	105	320	52	100	M16	560	16	102	300	4	130
SVF-10050-500CB8-100	500	250		400								8	172
SVF-10060-500CB8-100	500	250	105	400	52	100	M16	660	16	102	400	8	191
SVF-10060-630CB8-100	630	300		500									256
SVF-10070-500CB8-100	500	250	105	400	52	100	M16	760	16	102	500	8	211
SVF-10070-630CB8-100	630	300		500									279

(如需追加零件可單獨訂購)

應用模式

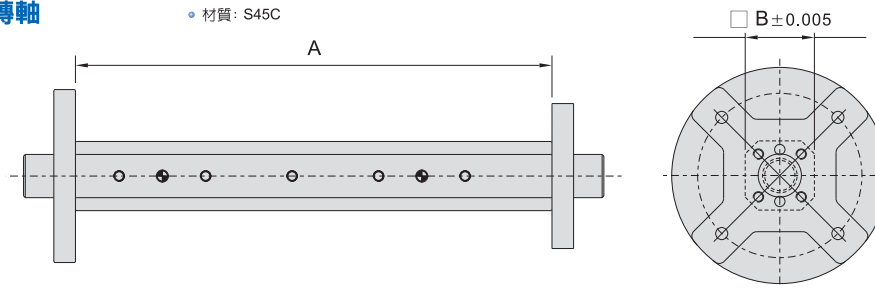


組立



轉軸

• 材質: S45C

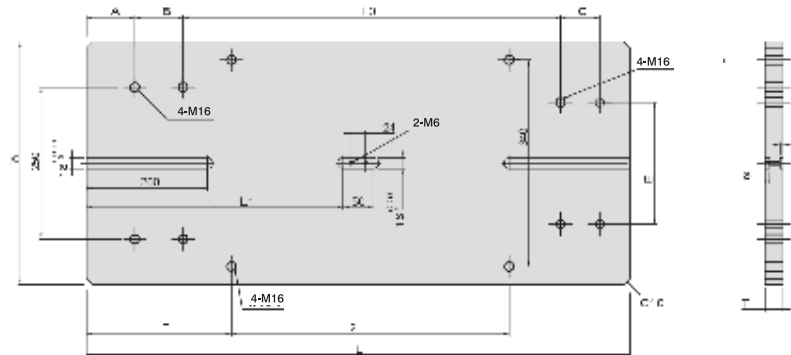


Model	A	B	kg	Model	A	B	kg
SVFX-5030-080	350	80	48.2	SVFX-7240-100	450	80	53.7
SVFX-5030-100				SVFX-7250-100	550		58.2
SVFX-5040-080	450	80	52.2	SVFX-7260-100	650	80	62.2
SVFX-5040-100				SVFX-7270-100	750		66.2
SVFX-5050-080	550	80	56.2	SVFX-10040-100	450	102	70.0
SVFX-5050-100				SVFX-10050-100	550		75.5
SVFX-5060-080	650	80	60.2	SVFX-10060-100	650	102	83.5
SVFX-5060-100				SVFX-10070-100	750		92.5
SVFX-5070-080	750	80	64.2				
SVFX-5070-100							

※ 下單時請提供您使用第四軸的品牌、型號及規範。

基板

• 材質: S45C



Model	L	L0	L1	L2	W	T	A	B	C	E	F
SVFX-5030BP	700	425	325	260	400	30	80	80	72	200	220
SVFX-5040BP	800	525	375	360							
SVFX-5050BP	900	625	425	460							
SVFX-5060BP	1000	725	475	560							
SVFX-5070BP	1100	825	525	660							
SVFX-7240BP	920	520	435	430	500	35	45	185	135	300	280
SVFX-7250BP	1020	620	485	530							
SVFX-7260BP	1120	720	535	630							
SVFX-7270BP	1220	820	585	730							

※ 歡迎訂製特殊尺寸！

(如需追加零件可單獨訂購)

- BP
- BPA
- BC
- CP
- SU
- PT
- SVF
- ALV
- OK- VISE
- 其他類
- 技術資料